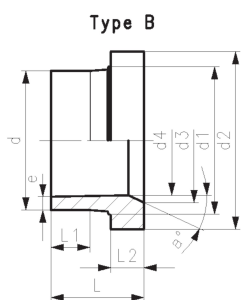
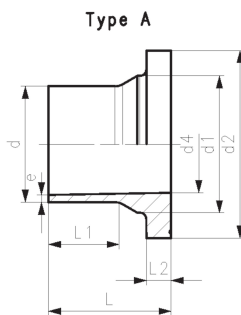


Collets à souder PE100 SDR11
Surface d'étanchéité combinée: Lisse et striée

Exécution:

- Embout mâle long
 - Matériel: PE100
 - Pour des soudages bout à bout, IR Plus et électrosoudages
 - Compatible pour des connections à brides ISO/DIN (à partir de d110 aussi ANSI B 16.5)
 - Joints d20 - d630: joint profilés NBR n° 45 44 07, EPDM n° 48 44 07 ou FPM n° 49 44 07
 - Joint d710 - d1000: joint plat EPDM n° 48 40 03
 - Type A sans chanfrein, Type B avec chanfrein
 - Jusqu'à d315, convient aux vannes papillon type 567/568. Utiliser l'adaptateur ecoFIT pour vannes papillon SDR11 (d355-d1200)
 - 10 bar gaz / 16 bar eau
- **support d'installation par nervures moulées

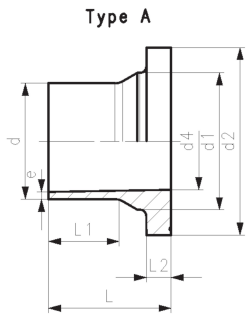


d (mm)	DN (mm)	Code	poids (kg)	PF
20	15	753 800 006	0,022	2 51 301 001
25	20	753 800 007	0,037	2 51 301 001
32	25	753 800 008	0,056	2 51 301 001
40	32	753 800 009	0,081	2 51 301 001
50	40	753 800 010	0,119	2 51 301 001
63	50	753 800 011	0,187	2 51 301 001
75	65	753 800 012	0,314	2 51 301 001
90	80	753 800 013	0,471	2 51 301 001
110	100	753 800 014	0,718	2 51 301 001
125	100	753 800 015	0,883	2 51 301 001
140	125	753 800 016	1,348	2 51 301 001
160	150	753 800 017	1,718	2 51 301 001
180	150	753 800 018	2,035	2 51 301 001
200	200	753 800 019	2,899	2 51 301 001
225	200	753 800 020	3,208	2 51 301 001
250	250	753 800 021	4,800	2 51 301 002
280	250	753 800 022	4,925	2 51 301 002
315	300	753 800 023	7,135	2 51 301 002
*	355	753 800 024	10,400	2 51 301 008
*	400	753 800 025	14,500	2 51 301 008
*	450	753 800 026	23,700	2 51 301 008
*	500	753 800 027	27,100	2 51 301 008
	560	753 800 028	39,260	2 51 301 008
	630	753 800 029	44,260	2 51 301 008
	710	753 800 030	56,379	2 51 301 008
	800	753 800 033	72,636	2 51 301 008

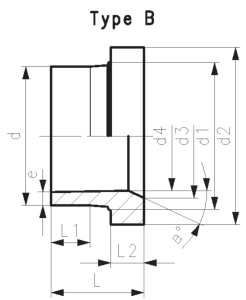
d (mm)	DN (mm)	d1 (mm)	d2 (mm)	d3 (mm)	d4 (mm)	L (mm)	L1 (mm)	L2 (mm)	e (mm)	Type	a°
20	15	27	45		16	85	41	7	1,9	A	
25	20	33	58		20	85	41	9	2,3	A	
32	25	40	68		26	85	44	10	3,0	A	
40	32	50	78		32	85	49	11	3,7	A	
50	40	61	88		40	90	62	12	4,6	A	
63	50	75	102		51	98	69	14	5,8	A	
75	65	89	122	66	61	125	89	16	6,8	B	30
90	80	105	138	78	73	140	103	17	8,2	B	30
110	100	125	158	100	90	160	114	18	10,0	B	30
125	100	132	158	114	102	170	125	25	11,4	B	30
140	125	155	188	127	114	200	147	25	12,7	B	30
160	150	175	212	151	130	200	147	25	14,6	B	30
180	150	183	212	158	147	200	170	30	16,4	B	30
200	200	232	268	203	163	200	128	32	18,2	B	30
225	200	235	268	210	184	200	138	32	20,5	B	30

Fiche Technique

Valide à partir du: 04/11/20



	d	DN	d1	d2	d3	d4	L	L1	L2	e	Type	a°
	(mm)	(mm)	(mm)	(mm)	(mm)	(mm)	(mm)	(mm)	(mm)	(mm)		
	250	250	285	320	245	204	219	138	35	22,7	B	25
	280	250	291	320	265	229	231	144	35	25,4	B	30
	315	300	335	370	300	257	239	158	35	28,6	B	50
*	355	350	373	430	342	284	267	170	40	32,0	B	45
*	400	400	427	482	387	320	292	185	46	36,0	B	45
*	450	500	514	585	400	360	330	205	60	41,0	B	15
*	500	500	530	585	442	400	351	220	60	46,0	B	15
	560	600	616	685	490	458	370	240	60	50,9	B	30
	630	600	644	685	545	515	390	260	60	57,0	B	30
	710	700	737	800		581	400	280	60	64,5	A	
	800	800	840	905		652	400	280	65	74,0	A	



Les données techniques ne sont pas des "contraintes techniques". Elles ne représentent aucune caractéristiques garanties ni ne garantissent aucune propriétés d'une durabilité garantie . Elles sont soumises à des modifications . Nos conditions générales de vente sont applicables.

Georg Fischer Piping Systems Ltd, Postfach, CH-8201 Schaffhausen/Switzerland

Phone +41 -(0)52-631 1111

e-mail: info.ps@georgfischer.com

Internet: <http://www.gfps.com>