

ELECTROVANNES - 2/2

Corps en laiton et inox - Multi-options

INOX

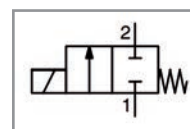
LAITON

Série 210 - Généralités :

SERIE 210
<ul style="list-style-type: none"> Electrovanne à membrane attelée étanche à deux voies pour la commande automatique de l'air, des gaz neutres, de l'eau, de l'huile et autres fluides compatibles avec les matériaux d'étanchéité proposés Pas de pression minimale de fonctionnement Produits conformes à la Directive Equipements sous pression 97/23/CE utilisés sur fluides des groupes 1 et 2 Electrovanne conforme aux Directives CE applicables

Série 210		
ASCO™		
Fluides	Air, gaz neutres, eau, huile	
Pression différentielle	Voir tableaux ci-dessous	
Température de service du fluide	-20°C à +85°C	
Température ambiante	-20°C à +75°C	
Corps	Laiton ou Inox	
Garnitures	NBR	
Type de raccordement	Gaz	
Tensions standards	CC(=)	24-48V
	CA(~)	24-48-115-230V/50Hz
Commande manuelle auxiliaire	Sans (Disponible en option)	

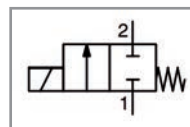
Série 210 - Electrovanne complètes 24VDC - HAUTE PERFORMANCE



Référence	Ø Racc.	Ø Pass. (mm)	Kv (m³/h)	Pression différentielle (bar)				Bobine de rechange (24/DC)	Kit de rechange (24/DC)	Connecteur	Encombrement L (mm)	Type bobine
				Min.	Max. Air	Max. Eau	Max. Huile					
SCE210C093.24/DC	3/8"	16	2,6	0	3		/	400425-142	C302372	T30	70	MXX-FT - 11,2W
SCE210C094.24/DC	1/2"	16	3,4						C302372		70	
SCE210D095.24/DC	3/4"	19	4,3						C302375		73	
SCE210B154.24/DC	1"	25	11,1		7	5	400625-242	C133800	95	M12-FB - 23W		
SCE210B155.24/DC	1"1/4	28	12,8		6	4	C133801	95				
SCE210B156.24/DC	1"1/2	32	19,3		5	3	C133802	111				

Remarque : Autres tensions et commande manuelle disponibles sur demande. Pour trouver toutes nos bobines de différentes tensions, voir le tableau à la fin de ce chapitre.

Série 210 - Electrovanne complètes 230/50 VAC - De 0 à 9 bar - HAUTE PERFORMANCE



Référence	Ø Racc.	Ø Pass. (mm)	Kv (m³/h)	Pression différentielle (bar)				Bobine de rechange (230/50)	Kit de rechange (230/50)	Connecteur	Encombrement L (mm)	Type bobine
				Min.	Max. Air	Max. Eau	Max. Huile					
SCE210C093.230/50	3/8"	16	2,6	0			9	400425-117	C302272	T30	70	MXX-FT - 10,5W
SCE210C094.230/50	1/2"	16	3,4						C302272		70	
SCE210D095.230/50	3/4"	19	4,3						C302276		73	
SCE210B154.230/50	1"	25	11,1					400525-117	C302283	95	M12-FT - 15,4W	
SCE210B155.230/50	1"1/4	28	12,8						C302283	95		
SCE210B156.230/50	1"1/2	32	19,3						C302286	111		

Remarque : Autres tensions et commande manuelle disponibles sur demande. Pour trouver toutes nos bobines de différentes tensions, voir le tableau à la fin de ce chapitre.

Légende :

X : Sans commande

• : Commande par position maintenue

~ : Courant alternatif

▼ : Commande à impulsion

□ : Commande à bouton

= : Courant continu