

ELECTROVANNES - 2/2

B.2. Nécessitant une pression différentielle (ΔP) minimum

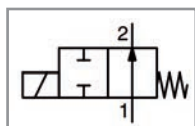
Corps en laiton

LAITON

Séries L282/238 - Généralités :

SERIES L282/238 - En laiton

- Pour air et eau
- Electrovanne à commande indirecte
- A membrane non attelée
- Débit élevé
- Anti-coup de bélier
- Conception compacte
- Bobine facilement interchangeable sans outil



		Séries L282/238 ASCO	
Fluides		Air et eau	
Pression différentielle		Voir tableaux ci-dessous	
Température de service du fluide		0°C à +85°C	
Température ambiante		-10°C à +50°C	
Corps		Laiton	
Garnitures		NBR	
Type de raccordement		Gaz	
Tensions standards	CC(=)	24 V	
	CA(~)	24-115-230V/50Hz	
Indice de protection		IP65 pour 1", IP67 au-delà	

Séries L282/238 - Electrovanes complètes 24VDC et 230/50 VAC - Sans commande manuelle

Référence		Ø Racc.	Ø Pass. (mm)	Kv (m³/h)	Pression différentielle (bar) pour tout fluide compatible		Bobine de rechange		Kit de rechange membrane		Connecteur	Encombrement L (mm)	Type bobine		
En 24/DC	En 230/50				Min.	Max.	(24/DC) =	(230/50) ~	(24/DC) =	(230/50) ~			=	~	
L282B01-ZC10A G1x24 V24 DC	L282B01-ZB10K G1x24 V230/50-60Hz	1"	24	12	0,5	10	ZC10A V24 DC	ZB10K V230/50 Hz	2380101R		T30	105	ZC10A - 5.5W	ZB10K - 7.6W	
SCG238E019.24/DC	SCG238E019.230/50	1"1/4	30	15			511239-002	511239-014	97701886				113	ANX - 9W	ANX - 12.5W
SCG238E020.24/DC	SCG238E020.230/50	1"1/2	45	27			9	511239-014	97701879				140	ANX - 12.5W	
SCG238E021.24/DC	SCG238E021.230/50	2"		34					157						

Remarque : Autres tensions disponibles sur demande. Pour trouver toutes nos bobines de différentes tensions, voir le tableau à la fin de ce chapitre.



Légende :

X : Sans commande

• : Commande par position maintenue

~ : Courant alternatif

▼ : Commande à impulsion

□ : Commande à bouton

= : Courant continu