

ELECTROVANNES - 2/2

Série 82540 - Electrovanne complètes 24VDC et 230/50 VAC - De 0 à 16 bar

Référence		Ø Racc.	Ø Pass. (mm)	Kv (m³/h)	Pression différentielle (bar) pour tout fluide compatible		Bobine de rechange (Connecteur inclus)		Kit de rechange		Connecteur	Encombrement L (mm)	Type bobine	
En 24/DC	En 230/50				Min.	Max.	(24/DC) =	(230/50) ~	(24/DC) =	(230/50) ~			=	~
8254001.9301.02400	8254001.9304.23049	1/4"	8	1,9	0	16	0000000.9301.02400	0000000.9304.23049	Sur demande	T30 (Standard en = / redresseur en ~)	60	9301 - 18W	9304 - 20 VA	
8254101.9301.02400	8254101.9304.23049	3/8"	10	3,0										
8254201.9301.02400	8254201.9304.23049	1/2"	12	3,4										
8254301.9301.02400	8254301.9304.23049	3/4"	20	5,8										
8254401.9301.02400	8254401.9304.23049	1"	25	8,0										
8254501.8401.02400	8254501.8404.23049	1"1/4	32	23,0			0000000.8401.02400	0000000.8404.23049						
8254601.8401.02400	8254601.8404.23049	1"1/2	40	25,0										
8254701.8401.02400	8254701.8404.23049	2"	50	41,0										

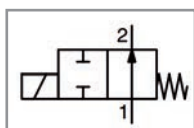
Remarque : Autres tensions disponibles sur demande

Corps en inox - Anti coup de bélier

INOX

Série 82590 - Généralités :

SERIE 82590 - En inox
<ul style="list-style-type: none"> • Pour fluides gazeux et liquides légèrement agressifs • Electrovanne à membrane attelée • Raccordement G1/4 ... G2 • Pression d'utilisation 0 ... 10 ou 16 bar • Débit élevé • Robuste • Anti-coup de bélier • Utilisable pour le vide • Pour faible pression ou discontinue • Bobine interchangeable sans outil • Fonctionne sans pression différentielle



Série 82590		
IMI NORGREN		
Fluides	Air, gaz neutres, eau, huile	
Pression différentielle	Voir tableaux ci-dessous	
Température de service du fluide	-10°C à +90°C	
Température ambiante	-10°C à +50°C	
Corps	Inox	
Garnitures	NBR	
Type de raccordement	Gaz	
Tensions standards	CC(=)	24-48 V
	CA(~)	24-48-115-230 V / 50 Hz
Commande manuelle auxiliaire	Sans (Disponible en option)	



Série 82590 - Electrovanne complètes 24VDC et 230/50 VAC - De 0 à 10 bar

Référence		Ø Racc.	Ø Pass. (mm)	Kv (m³/h)	Pression différentielle (bar) pour tout fluide compatible		Bobine de rechange (Connecteur inclus)		Kit de rechange		Connecteur	Encombrement L (mm)	Type bobine	
En 24/DC	En 230/50				Min.	Max.	(24/DC) =	(230/50) ~	(24/DC) =	(230/50) ~			=	~
8259001.9151.02400	8259001.9154.23049	1/4"	8	1,9	0	10	0000000.9151.02400	0000000.9154.23049	Sur demande	T30 (Standard en = / redresseur en ~)	60	9151 - 18W	9154 - 20 VA	
8259101.9151.02400	8259101.9154.23049	3/8"	10	3,0										
8259201.9151.02400	8259201.9154.23049	1/2"	12	3,4										
8259301.9151.02400	8259301.9154.23049	3/4"	20	5,8										
8259401.9151.02400	8259401.9154.23049	1"	25	8,0										

Remarque : Autres tensions et taille en 1"1/4, 1"1/2 et 2" disponibles sur demande

Légende :

X : Sans commande
 • : Commande par position maintenue

~ : Courant alternatif
 ▼ : Commande à impulsion

□ : Commande à bouton
 = : Courant continu