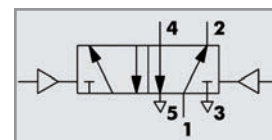


# COMP. PNEUMATIQUES - Distributeurs

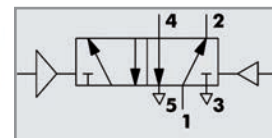
## Fonction 5/2 bistable

Référence	Ø Racc.	Commande	Rappel	Débit à 6 bar (NI/min) $\Delta P$ 1 bar	Pression d'utilisation
7010011200	1/8"	Pneumatique		550	Du vide à 10 bar
7020011200	1/4"			1100	
7030011200	1/2"			4600	



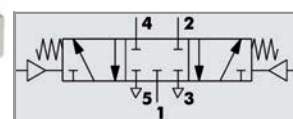
## Fonction 5/2 bistable - Différentielle

Référence	Ø Racc.	Commande	Rappel	Débit à 6 bar (NI/min) $\Delta P$ 1 bar	Pression d'utilisation
7010011300	1/8"	Pneumatique		550	Du vide à 10 bar
7020011300	1/4"			1100	
7030011300	1/2"			4600	



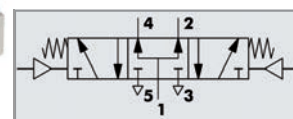
## Fonction 5/3 - Centre fermé

Référence	Ø Racc.	Commande	Rappel	Débit à 6 bar (NI/min) $\Delta P$ 1 bar	Pression d'utilisation
7010012100	1/8"	Pneumatique	Ressort au centre	550	Du vide à 10 bar
7020012100	1/4"			1100	
7030012100	1/2"			4600	



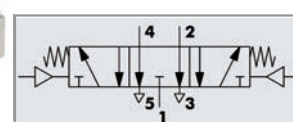
## Fonction 5/3 bistable - Centre ouvert à la pression

Référence	Ø Racc.	Commande	Rappel	Débit à 6 bar (NI/min) $\Delta P$ 1 bar	Pression d'utilisation
7010012300	1/8"	Pneumatique	Ressort au centre	550	Du vide à 10 bar
7020012300	1/4"			1100	
7030012300	1/2"			4600	



## Fonction 5/3 bistable - Centre ouvert à l'échappement

Référence	Ø Racc.	Commande	Rappel	Débit à 6 bar (NI/min) $\Delta P$ 1 bar	Pression d'utilisation
7010012200	1/8"	Pneumatique	Ressort au centre	550	Du vide à 10 bar
7020012200	1/4"			1100	
7030012200	1/2"			4600	



**Raccords push-in**  
Voir p. 439

**Silencieux**  
Voir p. 415

**Tubes**  
Voir p. 423

**FRL METALWORK**  
Voir p. 401

**Vérins**  
Voir p. 297