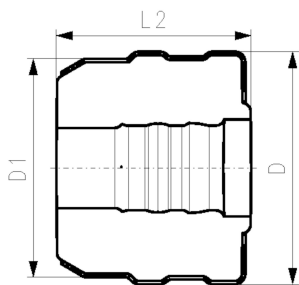
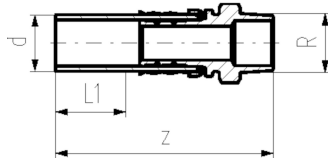




COOL-FIT 4.0 Raccord de transition PE/acier inoxydable avec filetage mâle R

Exécution:

- Raccord avec bout lisse PE100 SDR11 métrique
- Filetage mâle R acier inoxydable 1.4404 / 316L
- Joint: Joint torique EPDM
- Y compris isolation en mousse de NBR



d	R	PN	Code	poids	D	D1	L1	L2	z
(mm)	(inch)	(bar)		(kg)	(mm)	(mm)	(mm)	(mm)	(mm)
32	½	16	738 943 508	0,224	103	90	36	80	130
32	¾	16	738 943 518	0,232	103	90	36	80	134
32	1	16	738 943 528	0,241	103	90	36	80	134
40	1 ¼	16	738 943 509	0,655	128	110	40	91	156
50	1 ½	16	738 943 510	1,020	138	110	44	96	168
63	2	16	738 943 511	1,458	149	125	48	103	179

Les données techniques ne sont pas des "contraintes techniques". Elles ne représentent aucune caractéristiques garanties ni ne garantissent aucune propriétés d'une durabilité garantie . Elles sont soumises à des modifications . Nos conditions générales de vente sont applicables.

Georg Fischer Piping Systems Ltd, Postfach, CH-8201 Schaffhausen/Switzerland

Phone +41 -(0)52-631 1111

e-mail: info.ps@georgfischer.com

Internet: <http://www.gfps.com>