

# COMP. PNEUMATIQUES - Vérins

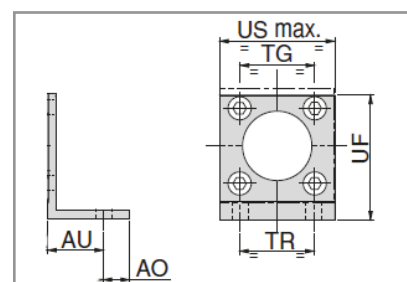
## Equerre haute - Type MS3

### Caractéristiques :

- Equerre haute
- Vis de fixation pour vérin comprises



Référence en acier étiré électrozingué	Ø	AO	AU	TR	TG	UF	US
	(mm)						
MS332	32	11	24	32	32,5	54	50
MS340	40	13	28	36	38	62	58
MS350	50	13	32	45	46,5	77	70
MS363	63	13	32	60	56,5	87	85
MS380	80	20	41	63	72	110	105



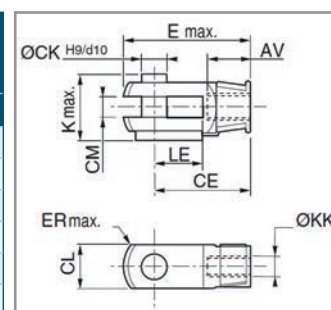
## Fourche - Type AP2

### Caractéristiques :

- Fourche
- Chape femelle d'extrémité de tige
- ISO 8140
- Assemblable avec SS



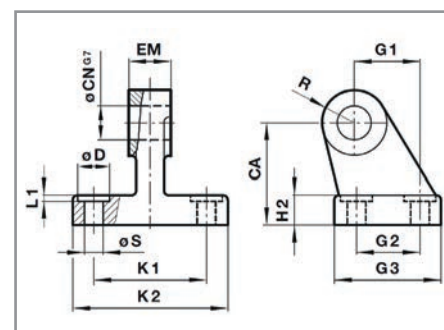
Référence		Ø	Filet métrique (ØKK)	AV	CE	Ø CK	CL	CM	E	ER	K	LE
En acier électrozingué	En inox	(mm)										
AP22532	AP22532X	25/32	M10 x 1,25	20	40	10	20	10	56	14	26	20
AP240	AP240X	40	M12 x 1,25	22	48	12	24	12	67	16	32	24
AP25063	AP25063X	50/63	M16 x 1,5	28	64	16	32	16	89	21	41	32
AP280100	AP280100X	80/100	M20 x 1,5	33	80	20	40	20	112	25	48	40
AP2125	AP2125X	125	M27 x 2	51	110	30	55	155	155	35	65	54
AP2160200	/	160/200	M36 x 2	56	144	35	70	201	201	40	84	72



## Contre-charnière étroite - Type SS

### Caractéristiques :

- Contre-charnière
- Selon normes ISO 15552
- Mâle
- Assemblable avec AP2



Référence en alliage d'aluminium renforcé	Ø	CA	Ø CN	Ø D	H2	EM	G1	G2	G3	K1	K2	L1	R	Ø S
	(mm)													
SS32	32	32	10	11	8	10	21	18	31	38	51	1,6	10	6,6
SS40	40	36	12	11	10	12	24	22	35	41	54	1,6	11	6,6
SS50	50	45	16	15	12	16	33	30	45	50	65	1,6	13	9
SS63	63	50	16	15	12	16	37	35	50	52	67	1,6	15	9
SS80	80	63	20	18	14	20	47	40	60	66	86	2,5	15	11
SS100	100	71	20	18	15	20	55	50	70	76	96	2,5	19	11
SS125	125	90	25	20	20	30	70	60	90	94	124	3,2	22	14
SS160	160	115	35	20	25	35	97	88	126	118	156	4	31	14
SS200	200	135	35	26	30	35	105	90	130	122	162	4	31	18