

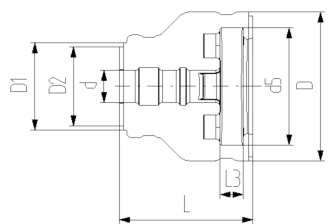
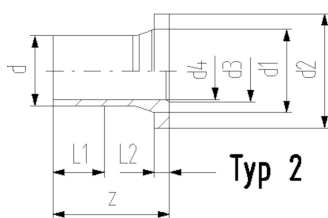
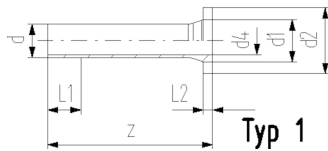
COOL-FIT 2.0/4.0 Adaptateur à bride

Exécution:

- PE100, SDR11, métrique
- Compatible pour des connexions à brides ISO/DIN (à partir de d110 aussi ANSI B 16.5)
- Joint : Joints profilés NBR n° 45 44 07, EPDM n° 48 44 07
- Type 1 sans chanfrein, Type 2 avec chanfrein
- Des raccords séparés Type A sont nécessaires pour l'assemblage

Remarque:

La bague d'appui et le joint ne sont pas inclus



d (mm)	DN (mm)	PN	Code	poids (kg)
32	25	16	738 710 008	0,051
40	32	16	738 710 009	0,075
50	40	16	738 710 010	0,630
63	50	16	738 710 011	0,173
75	65	16	738 710 012	1,210
90	80	16	738 710 013	1,193
110	100	16	738 710 014	1,574
140	125	16	738 710 016	2,412
160	150	16	738 710 017	1,748
225	200	16	738 710 020	10,440

d (mm)	DN (mm)	D (mm)	D1 (mm)	D2 (mm)	L (mm)	L1 (mm)	L2 (mm)	L3 (mm)	z (mm)	d1 (mm)	d2 (mm)	d3 (mm)	d4 (mm)	d5 (mm)	Type
32	25	135	90	75	162	36	10	26	190	40	68		26	121	1
40	32	170	110	90	165	40	11	28	197	50	78		32	146	1
50	40	180	110	90	178	44	12	30	214	61	88		40	156	1
63	50	200	125	110	230	48	14	32	270	75	102		51	171	1
75	65	220	140	125	232	55	16	34	279	89	122		61	191	2
90	80	240	160	140	245	62	17	35	299	105	138	78	73	206	2
110	100	270	180	160	254	72	18	36	320	125	158	100	90	235	2
140	125	300	225	200	299	84	25	38	383	155	188	127	127	256	2
160	150	358	259		332	90	25	34	412	174	213	151	131	295	2
225	200	423	325		383	110	32	37	483	233	268	209	184	354	2

Les données techniques ne sont pas des "contraintes techniques". Elles ne représentent aucune caractéristiques garanties ni ne garantissent aucune propriétés d'une durabilité garantie . Elles sont soumises à des modifications . Nos conditions générales de vente sont applicables.

Georg Fischer Piping Systems Ltd, Postfach, CH-8201 Schaffhausen/Switzerland

Phone +41 -(0)52-631 1111

e-mail: info.ps@georgfischer.com

Internet: <http://www.gfps.com>