

# ELECTROVANNES - 2/2

## Série 82590 - Electrovanne complètes 24VDC et 230/50 VAC - De 0 à 16 bar

| Référence          |                    | Ø Racc. | Ø Pass. (mm) | Kv (m³/h) | Pression différentielle (bar) pour tout fluide compatible |      | Bobine de rechange (Connecteur inclus) |                    | Kit de rechange |                                       | Connecteur | Encombrement L (mm) | Type bobine  |   |
|--------------------|--------------------|---------|--------------|-----------|---|------|--|--------------------|-----------------|---------------------------------------|------------|---------------------|--------------|---|
| En 24/DC           | En 230/50          |         |              |           | Min.  | Max. | (24/DC) =                              | (230/50) ~         | (24/DC) =       | (230/50) ~                            |            |                     | =            | ~ |
| 8259501.8401.02400 | 8259501.8404.23049 | 1"1/4   | 32           | 23,0      | 0   | 16   | 0000000.8401.02400                     | 0000000.8404.23049 | Sur demande     | T30 (Standard en = / redresseur en ~) | 132        | 8401 - 40W          | 8404 - 45 VA |   |
| 8259601.8401.02400 | 8259601.8404.23049 | 1"1/2   | 40           | 25,0      |   |      |  |                    |                 |                                       |            |                     |              |   |
| 8259701.8401.02400 | 8259701.8404.23049 | 2"      | 50           | 41,0      |   |      |  |                    |                 |                                       |            |                     |              |   |

**Remarque :** Autres tensions disponibles sur demande. Pour trouver toutes nos bobines de différentes tensions, voir le tableau à la fin de ce chapitre.

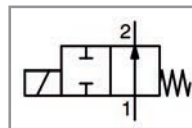
## Corps en laiton - Multi-options

LAITON

### Série 210 - Généralités :

#### SERIE 210 - Laiton

- Electrovanne à membrane attelée étanche à deux voies pour la commande automatique de l'air, des gaz neutres, de l'eau, de l'huile et autres fluides compatibles avec les matériaux d'étanchéité proposés
- Pas de pression minimale de fonctionnement
- Produits conformes à la Directive Equipements sous pression 97/23/CE utilisés sur fluides des groupes 1 et 2
- Electrovanne conforme aux Directives CE applicables



**ASCO™**

| Série 210                               |   |
|---|---|
| <b>Fluides</b>                          | Air, gaz neutres, eau, huile                                      |
| <b>Pression différentielle</b>          | Voir tableaux ci-dessous  |
| <b>Température de service du fluide</b> | -20°C à +85°C   |
| <b>Température ambiante</b>             | 20°C à +75°C /<br>-20°C à +50°C<br>(CC (-) : G1, G1 1/4, G 1 1/2) |
| <b>Corps</b>                            | Laiton  |
| <b>Garnitures</b>                       | NBR   |
| <b>Type de raccordement</b>             | Gaz   |
| <b>Tensions standards</b>               | CC(=) 24-48 V<br>CA(~) 24-48-115-230 V / 50 Hz                    |
| <b>Commande manuelle auxiliaire</b>     | Indisponible en version NO  |

## Série 210 - Electrovanne complètes 24VDC - De 0 à 9 bar - HAUTE PERFORMANCE

| Référence        | Ø Racc. | Ø Pass. (mm) | Kv (m³/h) | Pression différentielle (bar) |          |          |            | Bobine de rechange (24/DC) = | Kit de rechange (24/DC) = | Connecteur | Encombrement L (mm) | Type bobine |
|------------------|---------|--------------|-----------|-------------------------------|----------|----------|------------|------------------------------|---------------------------|------------|---------------------|-------------|
|                  |         |              |           | Min.                          | Max. Air | Max. Eau | Max. Huile |                              |                           |            |                     |             |
| SCE210C033.24/DC | 3/8"    | 16           | 2,6       | 0                             | 9        | 5        | 400425-142 | C302449                      | T30                       | 70         | MXX-FT - 11,2W      |             |
| SCE210C034.24/DC | 1/2"    | 16           | 3,4       |                               |          |          |            |                              |                           |            |                     |             |
| SCE210C035.24/DC | 3/4"    | 19           | 4,7       |                               |          |          |            |                              |                           |            |                     |             |

**Remarque :** Autres tensions disponibles sur demande. Pour trouver toutes nos bobines de différentes tensions, voir le tableau à la fin de ce chapitre.

| Bobines     | Connecteurs | Tubes PU    |
|-------------|-------------|-------------|
| Voir p. 278 | Voir p. 277 | Voir p. 425 |
|             |             |             |

### Légende :

X : Sans commande

• : Commande par position maintenue

~ : Courant alternatif

▼ : Commande à impulsion

□ : Commande à bouton

= : Courant continu