



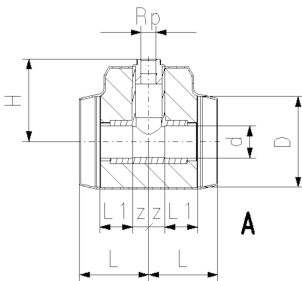
## COOL-FIT 4.0 Élément de montage type 313 Rp d32/d225

### Exécution:

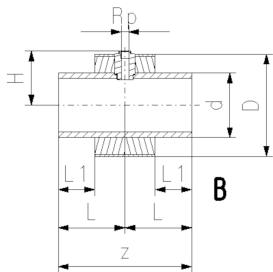
- PE100 SDR11 pré-isolé, métrique
- Isolation en mousse GF HE
- Résistant aux chocs. Couleur : Noir
- Avec départ fileté pour capteur (exemple température, pression)
- A : Raccord électrosoudable avec lèvres d'étanchéité intégrée pour un assemblage étanche à l'eau et à la vapeur
- B : Raccord à emboîtement avec extrémité libre



B



A



B

d/D (mm)	Thread Type	Pouces (inch)	DN (mm)	SDR	PN (bar)	Code	poids (kg)
32/90	Rp	½	50	11	16	738 313 608	0,169
40/110	Rp	½	32	11	16	738 313 609	0,267
40/110	Rp	¾	32	11	16	738 313 659	0,269
50/110	Rp	½	40	11	16	738 313 610	0,354
50/110	Rp	¾	40	11	16	738 313 660	0,356
63/125	Rp	½	50	11	16	738 313 611	0,537
63/125	Rp	¾	50	11	16	738 313 661	0,539
75/140	Rp	½	65	11	16	738 313 612	0,773
75/140	Rp	¾	65	11	16	738 313 662	0,774
90/160	Rp	½	80	11	16	738 313 613	1,164
90/160	Rp	¾	80	11	16	738 313 663	1,165
110/180	Rp	½	100	11	16	738 313 614	1,944
110/180	Rp	¾	100	11	16	738 313 664	1,944
160/250	Rp	½	150	11	16	738 313 617	2,496
160/250	Rp	¾	150	11	16	738 313 667	2,489
225/315	Rp	½	200	11	16	738 313 620	5,155
225/315	Rp	¾	200	11	16	738 313 670	5,146

d/D (mm)	H (mm)	L (mm)	L1 (mm)	z (mm)	Type
32/90	95	79	36	18	A
40/110	105	87	40	22	A
40/110	108	87	40	22	A
50/110	107	94	44	25	A
50/110	110	94	44	25	A
63/125	120	103	48	30	A
63/125	123	103	48	30	A
75/140	127	116	55	36	A
75/140	130	116	55	36	A
90/160	139	130	62	43	A
90/160	142	130	62	43	A
110/180	151	154	72	57	A
110/180	154	154	72	57	A
160/250	134	165	90	330	B
160/250	134	165	90	330	B
225/315	166	185	110	370	B
225/315	169	185	110	370	B

Les données techniques ne sont pas des "contraintes techniques". Elles ne représentent aucune caractéristiques garanties ni ne garantissent aucune propriétés d'une durabilité garantie . Elles sont soumises à des modifications . Nos conditions générales de vente sont applicables.

# Fiche Technique



Valide à partir du: 30/07/21

---

Phone +41 -(0)52-631 1111

e-mail: [info.ps@georgfischer.com](mailto:info.ps@georgfischer.com)

Internet: <http://www.gfps.com>