

COMP. PNEUMATIQUES - Distributeurs

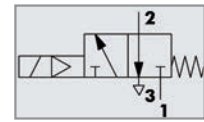
METAL
WORK
PNEUMATIC
Série 70

ALU

A commande électropneumatique

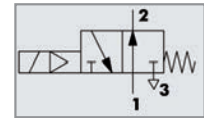
Fonction 3/2 monostable - Normalement Fermé (NF)

| Référence | Ø Racc. | Commande | Rappel | Débit à 6 bar (NI/min) ΔP 1 bar | Pression d'utilisation |
|------------|---------|--------------------|---------|------------------------------------|---------------------------|
| 7010020200 | 1/8" | Electropneumatique | Ressort | 550 | 2,5 à 10 bar |
| 7020020200 | 1/4" | | | 1100 | |
| 7030020200 | 1/2" | | | 4600 | |



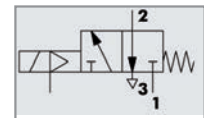
Fonction 3/2 monostable - Normalement Ouvert (NO)

| Référence | Ø Racc. | Commande | Rappel | Débit à 6 bar (NI/min) ΔP 1 bar | Pression d'utilisation |
|------------|---------|--------------------|---------|------------------------------------|---------------------------|
| 7010020400 | 1/8" | Electropneumatique | Ressort | 550 | 2,5 à 10 bar |
| 7020020400 | 1/4" | | | 1100 | |
| 7030020400 | 1/2" | | | 4600 | |



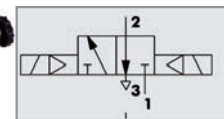
Fonction 3/2 monostable à pilotage externe* - Normalement Fermé (NF)

| Référence | Ø Racc. | Commande | Rappel | Débit à 6 bar (NI/min) ΔP 1 bar | Pression d'utilisation |
|------------|---------|--------------------|---------|------------------------------------|---------------------------|
| 7010020500 | 1/8" | Electropneumatique | Ressort | 550 | Du vide à 10 bar |
| 7020020500 | 1/4" | | | 1100 | |
| 7030020500 | 1/2" | | | 4600 | |



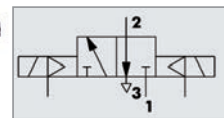
Fonction 3/2 bistable

| Référence | Ø Racc. | Commande | Rappel | Débit à 6 bar (NI/min) ΔP 1 bar | Pression d'utilisation |
|------------|---------|--------------------|--------|------------------------------------|---------------------------|
| 7010020100 | 1/8" | Electropneumatique | | 550 | 1 à 10 bar |
| 7020020100 | 1/4" | | | 1100 | |
| 7030020100 | 1/2" | | | 4600 | |



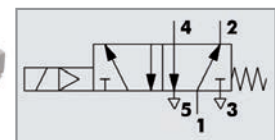
Fonction 3/2 bistable à pilotage externe*

| Référence | Ø Racc. | Commande | Rappel | Débit à 6 bar (NI/min) ΔP 1 bar | Pression d'utilisation |
|------------|---------|--------------------|--------|------------------------------------|---------------------------|
| 7010020300 | 1/8" | Electropneumatique | | 550 | Du vide à 10 bar |
| 7020020300 | 1/4" | | | 1100 | |
| 7030020300 | 1/2" | | | 4600 | |



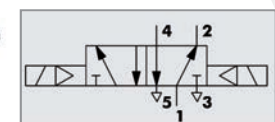
Fonction 5/2 monostable

| Référence | Ø Racc. | Commande | Rappel | Débit à 6 bar (NI/min) ΔP 1 bar | Pression d'utilisation |
|------------|---------|--------------------|---------|------------------------------------|---------------------------|
| 7010021100 | 1/8" | Electropneumatique | Ressort | 550 | 2,5 à 10 bar |
| 7020021100 | 1/4" | | | 1100 | |
| 7030021100 | 1/2" | | | 4600 | |



Fonction 5/2 bistable

| Référence | Ø Racc. | Commande | Rappel | Débit à 6 bar (NI/min) ΔP 1 bar | Pression d'utilisation |
|------------|---------|--------------------|--------|------------------------------------|---------------------------|
| 7010021200 | 1/8" | Electropneumatique | | 550 | 1 à 10 bar |
| 7020021200 | 1/4" | | | 1100 | |
| 7030021200 | 1/2" | | | 4600 | |



*Tous les distributeurs à pilotage externe peuvent être utilisés à des pressions allant du vide à 10 bar.