

Modules de translation M/60100/M

Double effet - Ø 10 à 40 mm



Guidage de grande longévité assuré par deux tiges monobloc et quatre bagues largement dimensionnées

Les doubles tiges garantissent une grande résistance à la flexion et à la torsion

Piston magnétique standard

Coût réduit et installation aisée

CARACTÉRISTIQUES TECHNIQUES

Fluide:

Air comprimé, filtré, lubrifié ou non

Fonctionnement:

A double effet avec piston magnétique et amortissement élastique

Pression d'utilisation:

1 à 8 bar

Température de fonctionnement:

+80°C max.

Pour des températures inférieures à +2°C, veuillez nous consulter

MATERIAUX

Tige: acier chromé dur

Corps & flasques: aluminium anodisé

Joints: caoutchouc au nitrile

MODÈLES STANDARD

Ø	Racc.	MODÈLES	ACCESSOIRES					
			Capteur reed avec câble de 5 m	Support de capteur	Limiteur de débit banjo Ø tube en gras	Raccord droit	Raccord coudé	Kit de maintenance
								
10	M5	M/60111/M/*	M/50/LSU/5V	M/P72487	C0K510405	C02250405	C02470405	QM/60111/M/00
16	M5	M/60116/M/*	M/50/LSU/5V	M/P72487	C0K510405	C02250405	C02470405	QM/60116/M/00
25	M5	M/60125/M/*	M/50/LSU/5V	M/P72487	C0K510405	C02250405	C02470405	QM/60125/M/00
32	G1/8	M/60132/M/*	M/50/LSU/5V	M/P72487	C0K510618	C02250618	C02470618	QM/60132/M/00
40	G1/8	M/60140/M/*	M/50/LSU/5V	M/P72487	C0K510618	C02250618	C02470618	QM/60140/M/00

* Indiquer la course en mm

Pour avoir plus d'informations sur les capteurs magnétiques, voir page 1-290

Courses standard

Ø	25	50	75	100	125	150	175	200
10	•	•	•					
16	•	•	•	•	•			
25		•	•	•	•	•	•	
32			•	•	•	•	•	•
40				•	•	•	•	•

Pas d'autres courses disponibles.

FORCES, CONSOMMATION D'AIR ET POIDS

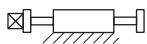
MODÈLES	Forces théoriques (N) à 6 bar	Consommation d'air (l/cm) par course à 6 bar	Poids (kg)								
			25	50	75	100	125	150	175	200	225
M/60111/M	60	0,040	0,39	0,40	0,41	0,42	-	-	-	-	-
M/60116/M	147	0,172	0,77	0,80	1,08	1,11	1,39	1,42	-	-	-
M/60125/M	348	0,406	-	1,96	2,00	2,46	2,50	2,96	3,00	-	-
M/60132/M	588	0,686	-	-	3,74	3,80	4,51	4,57	5,28	5,34	-
M/60140/M	918	1,072	-	-	-	6,70	6,80	7,84	7,93	8,97	9,10

VIS POUR COURSE DE LONGUEUR INTERMÉDIAIRE

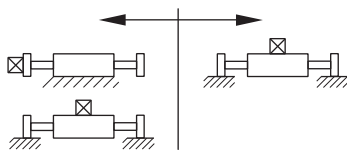
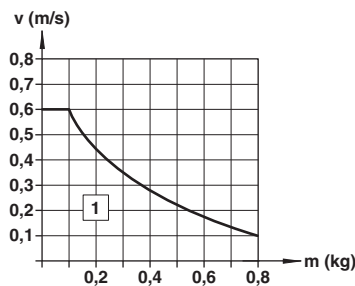
MODÈLES	Plage de contrôle (mm)				
	5	10	15	20	25
M/60111/M	M/P70870/1	M/P70870/2	M/P70870/3	M/P70870/4	M/P70870/5
M/60116/M	M/P70870/1	M/P70870/2	M/P70870/3	M/P70870/4	M/P70870/5
M/60125/M	M/P70870/1	M/P70870/2	M/P70870/3	M/P70870/4	M/P70870/5
M/60132/M	M/P70870/6	M/P70870/7	M/P70870/8	M/P70870/9	M/P70870/10
M/60140/M	M/P70870/6	M/P70870/7	M/P70870/8	M/P70870/9	M/P70870/10

CHARGE ADMISSIBLE

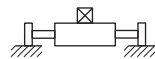
Application: montage par le corps



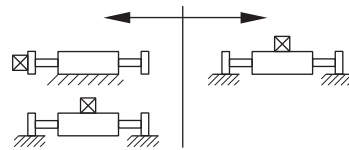
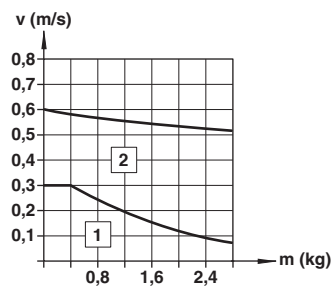
M/60111/M



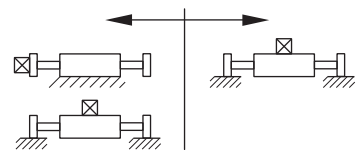
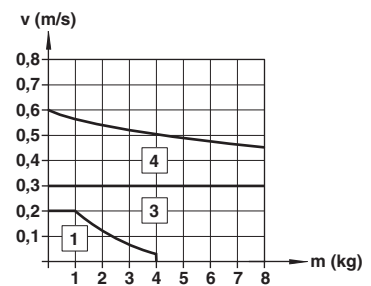
Application: montage d'extrémités



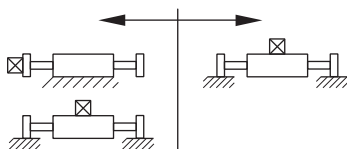
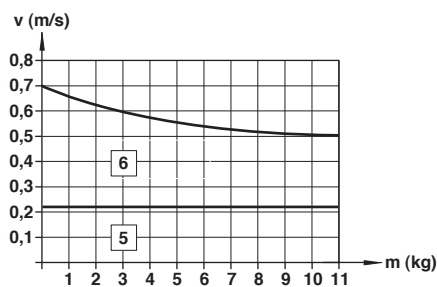
M/60116/M



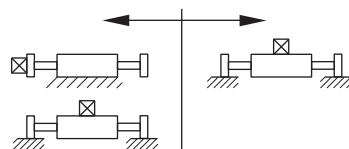
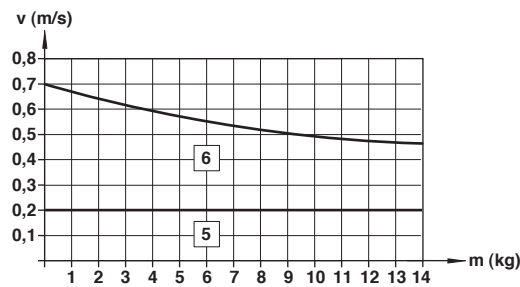
M/60125/M



M/60132/M



M/60140/M

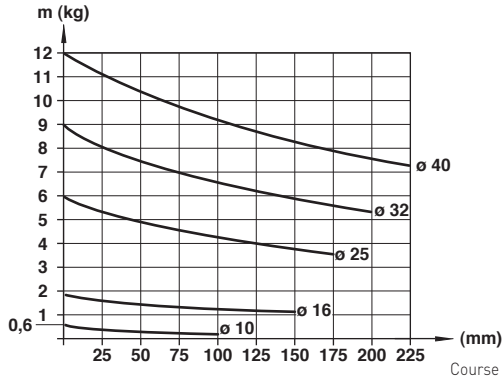


- 1 Amortisseur
- 2 Amortisseur MC75M-3-NB
- 3 Amortisseur MC150MH2
- 4 Amortisseur MC150MH
- 5 Amortisseur MC225MH2
- 6 Amortisseur MC225MH

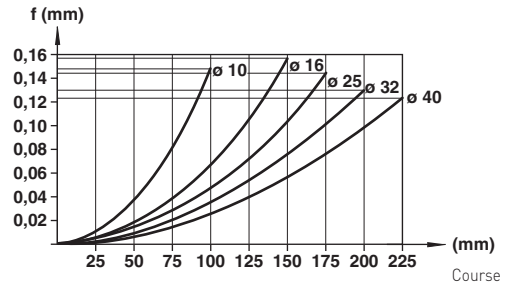
M/60100/M Modules de translation

Double effet - \varnothing 10 à 40 mm

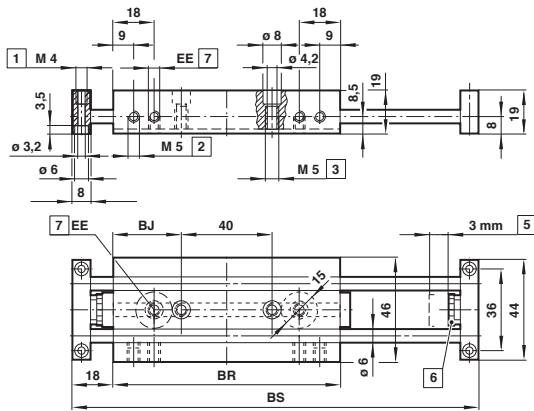
CHARGE MAXI.
(avec charge de palier constante)



FLÈCHE
(avec charge maximum)



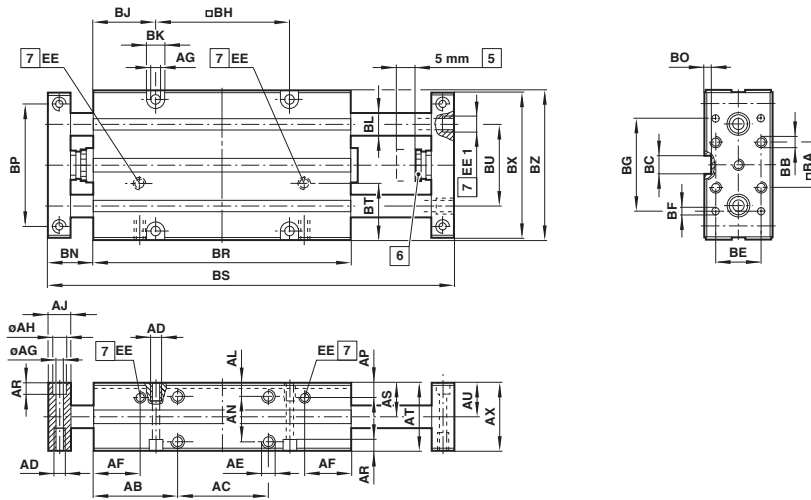
M/60111/M - Module de translation



- 1** 6 profondeur
- 2** 5,5 profondeur
- 3** 10 profondeur
- 4** 2 profondeur
- 5** Plaque de contrôle des deux extrémités de 3 mm
- 6** Vis de butée
- 7** Racc. (EE = M5)

	Courses (mm)			
	25	50	75	100
BJ	30	30	55	55
BR	100	100	150	150
BS	161	186	261	286

Modules de translation - M/60116/M à M/60140/M



- 5** Plaque de contrôle des deux extrémités de 5 mm
- 6** Vis de butée
- 7** Racc.

MODÈLES	AB	AC	AD	AE	AF	Ø AG	Ø AH	AJ	AL	AN	AP	AR	AS	AT	AU	AX	BA	
M/60116/M	37	40	M5 x 8 prof.	M5 x 7 prof.	20,5	4,2	8	10	6	20	6,5	5	16	30	15	30	20	
M/60125/M	46	60	M6 x 12 prof.	M6 x 8 prof.	22,5	5,3	10	12	9,5	24	7,5	6	21,5	40	20,5	40	30	
M/60132/M	55	80	M8 x 16 prof.	M8 x 10 prof.	33	6,8	12	15	12,5	30	10	7	27,5	50	26,5	50	36	
M/60140/M	68,5	100	M10 x 18 prof.	M10 x 12 prof.	36	8,5	15	20	14,5	36	11	9	32,5	60	31,5	60	40	
MODÈLES	BB	BC	BD	BE	Ø BF	BG	BH	BJ	BK	Ø BL	BN	BP	BT	BU	BX	BZ	EE	EE1
M/60116/M	M5	8 H7	3	16	3,2	40	59	27,5	8	10	20	54	25	36	64	66	M 5	M 5
M/60125/M	M5	8 H7	3	30	5,3	59	82	35	10	16	22	76	35	48	90	92	M 5	M 5
M/60132/M	M6	12 +0,12	5	36	6,4	82	104	43	11	20	28	102	46	62	116	118	G 1/8	M 5
M/60140/M	M8	12 +0,12	5	40	8,4	104	128	54,5	15	25	31	126	57	74,5	144	146	G 1/8	G 1/8

MODÈLES		Courses (mm)								
		25	50	75	100	125	150	175	200	225
M/60116/M	BR	113,5	113,5	163,5	163,5	213,5	213,5	-	-	-
	BS	179	204	279	304	379	404	-	-	-
M/60125/M	BR	-	152	152	202	202	252	252	-	-
	BS	-	246	271	346	371	446	471	-	-
M/60132/M	BR	-	-	190	190	240	240	290	290	-
	BS	-	-	321	346	421	446	521	546	-
M/60140/M	BR	-	-	-	236,5	236,5	286,5	286,5	336,5	336,5
	BS	-	-	-	398	423	498	523	598	623