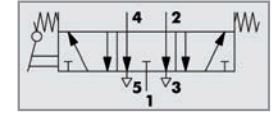
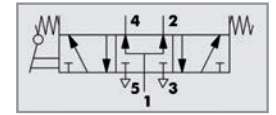
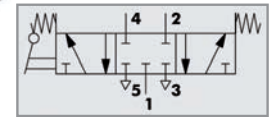


# COMP. PNEUMATIQUES - Distributeurs

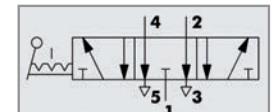
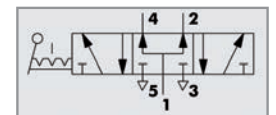
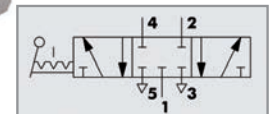
## Fonction 5/3 - Levier à 90° rappel ressort au centre

Référence	Ø Racc.	Commande	Rappel	Centre	Débit à 6 bar (Nl/min) ΔP 1 bar	Pression d'utilisation
7010001000	1/8"	Levier	Ressort	Fermé	550	Du vide à 10 bar
7020001000	1/4"				1100	
7030001000	1/2"				4600	
7010001100	1/8"	Levier	Ressort	Ouvert à la pression	550	Du vide à 10 bar
7020001100	1/4"				1100	
7030001100	1/2"				4600	
7010000900	1/8"	Levier	Ressort	Ouvert à l'échappement	550	Du vide à 10 bar
7020000900	1/4"				1100	
7030000900	1/2"				4600	



## Fonction 5/3 - Levier à 90° 3 positions maintenues

Référence	Ø Racc.	Commande	Rappel	Centre	Débit à 6 bar (Nl/min) ΔP 1 bar	Pression d'utilisation
7010000500	1/8"	3 positions maintenues		Fermé	550	2,5 à 10 bar
7020000500	1/4"				1100	
7030000500	1/2"				4600	
7010000700	1/8"	3 positions maintenues		Ouvert à la pression	550	2,5 à 10 bar
7020000700	1/4"				1100	
7030000700	1/2"				4600	
7010000600	1/8"	3 positions maintenues		Ouvert à l'échappement	550	2,5 à 10 bar
7020000600	1/4"				1100	
7030000600	1/2"				4600	



Remarque : Montage sur tôle possible

## A commande musculaire à bouton

### Fonction 3/2 monostable ou bistable - Normalement Fermé (NF)

Référence	Ø Racc.	Commande	Rappel	Débit à 6 bar (Nl/min) ΔP 1 bar	Pression d'utilisation
7010001300	1/8"	Bouton pousser-tirer		550	Du vide à 10 bar
7010001200		Bouton poussoir	Ressort		

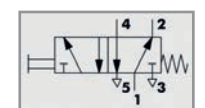
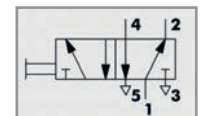
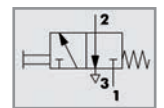
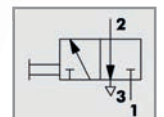
### Fonction 5/2 monostable ou bistable - Normalement Fermé (NF)

Référence	Ø Racc.	Commande	Rappel	Débit à 6 bar (Nl/min) ΔP 1 bar	Pression d'utilisation
7010001600	1/8"	Bouton pousser-tirer		550	Du vide à 10 bar
7010001500		Bouton poussoir	Ressort		

Remarque : Montage sur tôle possible

**METALWORK**  
PNEUMATIC  
Série 70

ALU



**Tubes spiralés**  
Voir p. 430

**Barettes de raccordement**  
Voir p. 353

**FRL METALWORK**  
Voir p. 401

**Distributeurs à clapet ASCO**  
Voir p. 337

**Vérins**  
Voir p. 297