

ELECTROVANNES - 3/2

B. Normalement ouverte

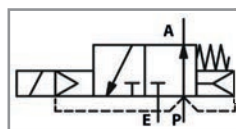
B.1. Nécessitant une pression différentielle (ΔP) minimum

Corps en laiton

Série 316 - Généralités :

- SERIE 316 - Laiton**
- Electrovanne à corps laiton et à débit élevé, équipée de deux membranes non-attelées, pour le contrôle d'actionneurs simple effet d'importante capacité
 - Electrovanne assurant l'intégralité de la mise à l'échappement jusqu'à 0 bar
 - Electrovanne à pilotages intégrés par membranes non attelées, équipée de garnitures souples pour une totale étanchéité
 - Electrovanne conforme aux Directives CE applicables

LAITON



Série 316		
ASCO™		
Fluides	Air, gaz neutres, eau	
Pression différentielle	Voir tableaux ci-dessous	
Température de service du fluide	-20°C à +80°C	
Température ambiante	-20°C à +50°C	
Corps	Laiton	
Garnitures	NBR	
Type de raccordement	Gaz	
Tensions standards	CC(-)	24/48V
	CA(-)	24-48-115-230 V / 50Hz
Commande manuelle auxiliaire	Sans (Disponible en option)	

Série 316 - Electrovanne complètes 24VDC

Référence en laiton	Ø Racc.	Ø Pass. (mm)	Kv (m³/h)	Pression différentielle (bar)			Bobine de recharge (24/DC) =	Kit de recharge (24/DC) =	Connecteur	Type de commande	Encombrement L (mm)	Type bobine	
				Min.	Max. air	Max. eau							
SCB316D016.24/DC	3/8"	16	2	0,7	17	8,5	400625-142	C314551	T30	X	110	M12-FT - 16,8W	
SCB316D026.24/DC	1/2"	16	2,8								84		
SCB316E046.24/DC	3/4"	18	4,2								90		M6-FT - 9,7W
SCB316E036.24/DC	1"	25	11,3								90		

Remarque : Autres tensions disponibles sur demande. Pour trouver toutes nos bobines de différentes tensions, voir le tableau à la fin de ce chapitre.

Série 316 - Electrovanne complètes 230/50 VAC

Référence en laiton	Ø Racc.	Ø Pass. (mm)	Kv (m³/h)	Pression différentielle (bar)			Bobine de recharge (230/50) ~	Kit de recharge (230/50) ~	Connecteur	Type de commande	Encombrement L (mm)	Type bobine	
				Min.	Max. air	Max. eau							
SCB316D016.230/50	3/8"	16	2	0,7	17	8,5	400425-217	C314496	T30	X	110	MXX-FB - 16,7W	
SCB316D026.230/50	1/2"	16	2,8								84		
SCB316E046.230/50	3/4"	18	4,2								90		M6-FT - 6W
SCB316E036.230/50	1"	25	11,3								90		

Remarque : Autres tensions disponibles sur demande. Pour trouver toutes nos bobines de différentes tensions, voir le tableau à la fin de ce chapitre.



Légende :

X : Sans commande

* : Commande par position maintenue

~ : Courant alternatif

▼ : Commande à impulsion

□ : Commande à bouton

= : Courant continu