

4. FILTRES



Rem. : Cette section concerne la filtration générale en sortie de compresseur, de cuve ou sur ligne.

4.1. BOGE

Généralités :



Filtres F BOGE :

Les caractéristiques de construction innovantes du corps de filtre ainsi que de l'élément filtrant permettent un passage optimal de l'air comprimé avec une perte de charge la plus faible possible.

La conception optimisée du filtre et l'utilisation de matériaux de filtration de haute performance garantissent une grande capacité d'absorption de la poussière avec une faible pression différentielle constante.

Conçu pour une pression de service jusqu'à maximum 16 bar.

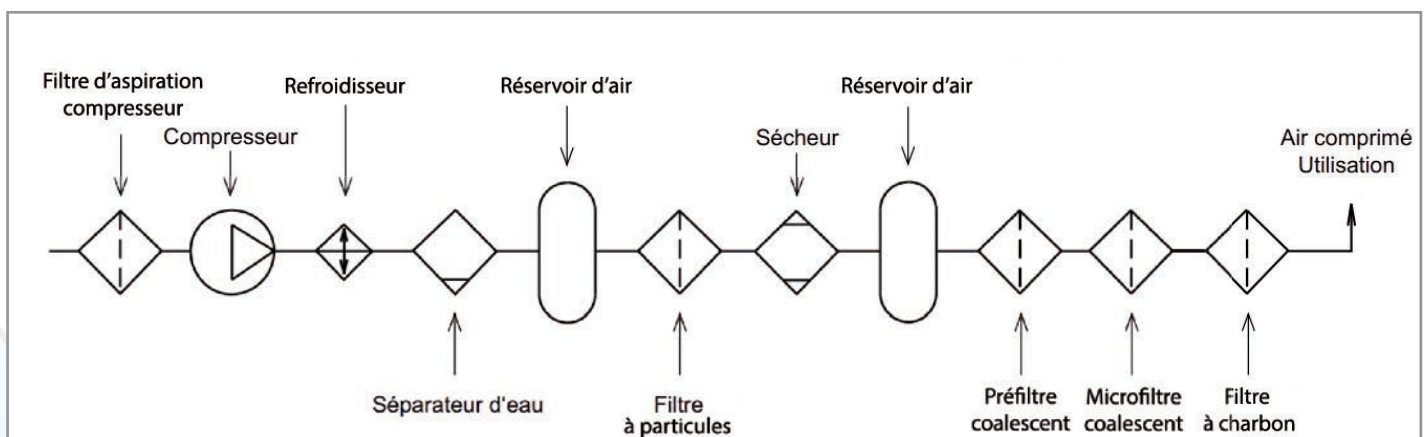
Élément filtrant réalisé avec un média plissé ce qui augmente par 4,5 la surface filtrante par rapport aux éléments conventionnels.

Équipement en standard des préfiltres et microfiltres :

- à partir d'un débit de 0,92 m³/min (F 9 X) équipé d'un manomètre de pression différentielle
- avec purge de condensats automatique à flotteur



Exemple de schéma d'un réseau d'air comprimé :



AIR COMPRIME - Filtres

Remarque : Les débits des filtres de ce chapitre sont exprimés à une pression réseau de 7 bar à 20°C remis à la pression absolue de 1 bar (Atmosphère) et 0% d'humidité relative

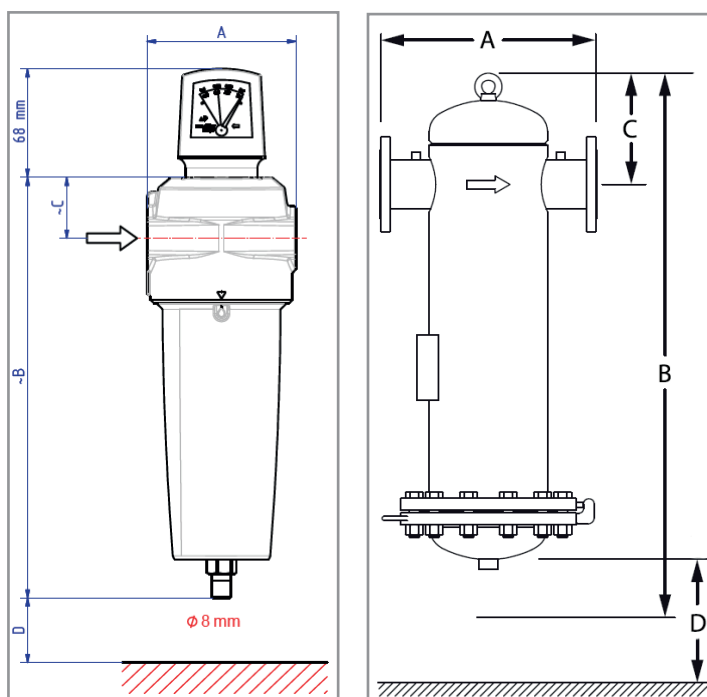
Table avec facteur de correction du débit des filtres en fonction de la pression de service

Pression de service (bar)	0,3	0,6	1	2	3	4	5	6	7	8	9	10	11	12	13	14	15	16
Facteur de correction	0,21	0,29	0,38	0,53	0,65	0,76	0,84	0,93	1	1,06	1,15	1,19	1,25	1,32	1,36	1,41	1,46	1,51

Explication : Pour obtenir le débit maximal à une pression donnée, multiplier le débit nominal du filtre par le facteur correspondant à cette pression dans la table ci-dessus

Dimensions - encombrements :

Type	Ø racc.	A B C D				Profondeur	Poids (kg)
		(mm)					
Version taraudée							
F 6	G1/4"	67	203	23	≥ 40	65	0,55
F 9	G3/8"	89	270	38	≥ 50	85	1,3
F 12	G1/2"	89	270	38	≥ 50	85	1,3
F 18	G3/4"	89	270	38	≥ 50	85	1,3
F 36	G1"	130	309	46	≥ 70	116	3
F 65	G1"1/2	130	399	46	≥ 70	116	3,2
F 95		164	471	57	≥ 100	156	6,9
F 130	G2"	164	563	57	≥ 100	156	7,3
F 190	G2"1/2	164	563	57	≥ 100	156	7,1
F 260		192	685	72	≥ 120	182	10,3
F 380	G3"	192	875	72	≥ 120	182	15,3
Version à brides							
F 375 F	DN80	440	1222	221	523	/	72
F 745 F	DN100	500	1235	258	523		99
F 1115 F	DN150	600	1429	308	523		150
F 1490 F		650	1505	346	523		189
F 2230 F	DN200	750	1572	386	523		242
F 3720 F	DN250	1000	1733	482	523		472
F 5210 F	DN300	1050	1836	513	523		583



4.1.1. Préfiltres coalescents type F P - Filtration : 1 µm

Caractéristiques :

- Type de filtration : Pour aérosols (Huile et eau) et impuretés fines en suspension dans l'air comprimé
- Le pouvoir séparateur est de 99,925% pour les particules supérieures à 1 µm
- Teneur en aérosol selon ISO 12500 : 40 mg/m³
- Teneur en huile résiduelle dans l'air comprimé jusqu'à 0,01 mg/m³
- Classe de qualité de l'air comprimé selon ISO 8573-1:2010 : [2:-:3]
- Pression différentielle à l'état sec : Inférieure à 70 mbar
- Pression différentielle à l'état humide : Inférieure à 140 mbar
- Avec indicateur de colmatage (Sauf modèle F 6 P)
- Avec purge automatique à flotteur
- Version taraudée : En aluminium avec traitement anti-corrosion et revêtement externe très dense et résistant à base de peinture poudre Epoxy
- Version à brides corps en acier et brides selon EN 1092-1
- Remplacement de(s) l'élément(s) filtrant(s) tous les 12 mois



Référence Préfiltre 1 µm	Ø Racc.	Pression max.	Débit à 7 bar (Nm ³ /h) ΔP 0,1 bar	Température max. de service du fluide	Bekomat recommandée
Version taraudée					
F 6 P	G1/4"	16 bar	36	+80°C	BEKOMAT 31U
F 9 P	G3/8"		55		
F 12 P	G1/2"		72		
F 18 P	G3/4"		108		
F 36 P	G1"		216		
F 65 P	G1"1/2		396		
F 95 P	G1"1/2		576		
F 130 P	G2"		792		
F 190 P	G2"1/2		1188		
F 260 P	G2"1/2		1548		
F 380 P	G3"		2232		BEKOMAT 32U
Version à brides selon EN 1092-1					
F 375 FP	DN80	16 bar	2232	+80°C	BEKOMAT 13
F 745 FP	DN100		4464		
F 1115 FP	DN150		6696		
F 1490 FP			8928		
F 2230 FP	DN200		13392		
F 3720 FP	DN250		22320		
F 5210 FP	DN300		31248		BEKOMAT 14



AIR COMPRIME - Filtres

4.1.2. Microfiltres coalescents type F M - Filtration : 0,01 µm

Caractéristiques :

- Type de filtration : Pour aérosols (Huile et eau) et impuretés très fines en suspension dans l'air comprimé
- Le pouvoir séparateur est de 99,99999 % pour les particules supérieures à 0,01 µm
- Teneur en aérosol selon ISO 12500 : 10 mg/m³
- Teneur en huile résiduelle dans l'air comprimé jusqu'à 0,01 mg/m³
- Classe de qualité de l'air comprimé selon ISO 8573-1:2010 : [1:-:2]
- Pression différentielle à l'état sec : Inférieure à 140 mbar
- Pression différentielle à l'état humide : Inférieure à 200 mbar
- Avec indicateur de colmatage (Sauf modèle F 6 M)
- Avec purge automatique à flotteur
- Version taraudée : En aluminium avec traitement anti-corrosion et revêtement externe très dense et résistant à base de peinture poudre Epoxy
- Version à brides corps en acier et brides selon EN 1092-1
- Remplacement de(s) l'élément(s) filtrant(s) tous les 12 mois



Référence Préfiltre 0,01 µm	Ø Racc.	Pression max.	Débit à 7 bar (Nm ³ /h) ΔP 0,1 bar	Température max. de service du fluide	Bekomat recommandée
Version taraudée					
F 6 M	G1/4"	16 bar	36	+80°C	BEKOMAT 31U
F 9 M	G3/8"		55		
F 12 M	G1/2"		72		
F 18 M	G3/4"		108		
F 36 M	G1"		216		
F 65 M	G1"1/2		396		
F 95 M	G1"1/2		576		
F 130 M	G2"		792		
F 190 M	G2"1/2		1188		
F 260 M	G2"1/2		1548		
F 380 M	G3"	2232		BEKOMAT 32U	
Version à brides selon EN 1092-1					
F 375 FM	DN80	16 bar	2232	+80°C	BEKOMAT 13
F 745 FM	DN100		4464		
F 1115 FM	DN150		6696		
F 1490 FM			8928		
F 2230 FM	DN200		13392		
F 3720 FM	DN250		22320		
F 5210 FM	DN300		31248		BEKOMAT 14



4.1.3. Filtres à adsorption à charbon actif type F A

Caractéristiques :

- Type de filtration : Pour la rétention des vapeurs, des odeurs et des vapeurs d'huile en suspension dans l'air comprimé
- Teneur en huile résiduelle dans l'air comprimé jusqu'à 0,003 mg/m³
- Classe de qualité de l'air comprimé selon ISO 8573-1:2010 : [1:-:1]
- Pression différentielle à l'état sec : Inférieure à 70 mbar
- Avec purge manuelle
- Version taraudée : En aluminium avec traitement anti-corrosion et revêtement externe très dense et résistant à base de peinture poudre Epoxy
- Version à brides corps en acier et brides selon EN 1092-1
- Remplacement du charbon actif tous les 50 à 650 heures de service

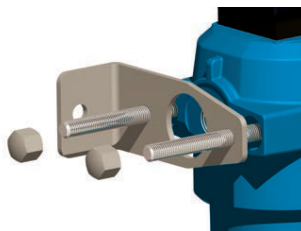


Référence charbon actif	Ø Racc.	Pression max.	Débit à 7 bar (Nm ³ /h) ΔP 0,1 bar	Température max. de service du fluide
Version taraudée				
F 6 A	G1/4"	16 bar	36	+50°C
F 9 A	G3/8"		55	
F 12 A	G1/2"		72	
F 18 A	G3/4"		108	
F 36 A	G1"		216	
F 65 A	G1"1/2		396	
F 95 A	G1"1/2		576	
F 130 A	G2"		792	
F 190 A	G2"1/2		1188	
F 260 A	G2"1/2		1548	
F 380 A	G3"	2232		
Version à brides selon EN 1092-1				
F 375 FA	DN80	16 bar	2232	+50°C
F 745 FA	DN100		4464	
F 1115 FA	DN150		6696	
F 1490 FA	DN150		8928	
F 2230 FA	DN200		13392	
F 3720 FA	DN250		22320	
F 5210 FA	DN300		31248	

4.1.4. Accessoires pour filtres F Boge

A. Eléments de fixation

Support mural seul ou avec kit de liaison*



Taille	Référence support mural		
	Seul	Avec kit de liaison pour 2 éléments	Avec kit de liaison pour 3 éléments
F 6	583002201	583002301	583002401
F 9 à F 18	583002202	583002302	583002402
F 36 à F 65	583002203	583002303	583002403
F 95 à F 190	583002204	583002304	583002404
F 260 à F 380	583002205	583002305	583002405

*Tiges filetées, écrous borgne, joint d'étanchéité

Kit de liaison seul*



Taille	Référence kit de liaison	
	Pour 2 éléments	Pour 3 éléments
F 6	583002001	583002101
F 9 à F 18	583002002	583002102
F 36 à F 65	583002003	583002103
F 95 à F 190	583002004	583002104
F 260 à F 380	583002005	583002105

*Tiges filetées, écrous borgne, joint d'étanchéité

AIR COMPRIME - Filtres

B. Éléments de rechange

Manomètre différentiel pour F 9 à F 380*	Purge pour F 6 à F 380	
	Automatique	Manuelle
5756661187P	5756661189P	5756661188P

*Y compris joint d'étanchéité et raccord à vis



4.1.5. Éléments filtrants de rechange



Taille	Référence élément filtrant		Référence charbon actif
	1 µm	0,01 µm	
F6	57566662001p	57566662012p	57566662023p
F9	57566662002p	57566662013p	57566662024p
F12		57566662015p	57566662026p
F18	57566662004p	57566662016p	57566662027p
F36	57566662005p	57566662017p	57566662028p
F65	57566662006p	57566662018p	57566662029p
F95	57566662007p	57566662019p	57566662030p
F130	57566662008p	57566662020p	57566662031p
F190	57566662009p	57566662021p	57566662032p
F260	57566662010p	57566662022p	57566662033p
F380	57566662011p	57566662023p	57566662034p

Taille	Nombre de pièces nécessaires	Référence élément filtrant		Référence charbon actif	Joint plat de corps
		1 µm	0,01 µm		
F 375 F	1	5756661302P	5756661303P	5756661304P	5756661309P
F 745 F	2				5756661310P
F 1115 F	3				5756661311P
F 1490 F	4				5756661312P
F 2230 F	6				5756661313P
F 3720 F	10				5756661314P
F 5210 F	14				5756661315P

AIR COMPRIME - Filtres

Nous pouvons vous fournir les éléments filtrants des marques présentes sur le marché!

Atlas Copco



 **CompAir**



KAESER
KOMPRESSOREN



 **Parker** | **domnick
hunter**



FLUID